

บทที่ 4

ผลการติดตามตรวจสอบคุณภาพสิ่งแวดล้อม

4.1 สรุปผลการปฏิบัติตามมาตรการป้องกันและแก้ไขผลกระทบสิ่งแวดล้อม

จากผลการตรวจสอบการปฏิบัติตามมาตรการป้องกันและแก้ไขผลกระทบสิ่งแวดล้อม (ระยะดำเนินการ) โครงการ แอสปายอุดรธานี ของบริษัท เดอะแวลูดีเวลลอปเม้นท์ จำกัด ระหว่างเดือนมกราคม-มิถุนายน 2566 พบว่า ทางโครงการได้ปฏิบัติตามมาตรการฯ ได้อย่างครบถ้วนแสดงให้เห็นถึงความตระหนักและการให้ความสำคัญในการดูแลรักษาสภาพแวดล้อม

4.2 สรุปผลการปฏิบัติตามมาตรการติดตามตรวจสอบผลกระทบสิ่งแวดล้อม

จากผลการตรวจวัดคุณภาพสิ่งแวดล้อมในช่วงเดือน มกราคม- มิถุนายน 2566 ประกอบด้วยการตรวจวัดคุณภาพน้ำทิ้ง คุณภาพน้ำประปาและน้ำจากสระว่ายน้ำพบว่า ผลการตรวจวัดมีค่าอยู่ในเกณฑ์มาตรฐานกำหนด

ภาคผนวก 1

แบบบันทึกรายละเอียดของสถิติและข้อมูลซึ่งแสดงผลการ
ทำงานของระบบบำบัดน้ำเสีย และการดูแล

ของแหล่งกำเนิดมลพิษ

ซึ่งมีแผนผังแสดงการทำงานของระบบบำบัดน้ำเสีย ดังนี้



SCAF

1.58

๒. ได้จัดเก็บสถิติและข้อมูลแสดงผลการทำงานของระบบบำบัดน้ำเสียปรากฏตามตาราง ดังนี้

หมายเหตุ

๑. ให้กรอกสถิติและข้อมูลเฉพาะในกรณีที่มีสถิติและข้อมูลนั้นๆ ในแต่ละวัน
๒. ในกรณีระบบบำบัดน้ำเสียที่มีการติดตั้งเครื่องตรวจวัดคุณภาพน้ำทั้งแบบอัตโนมัติ ให้แนบผลการตรวจวัดคุณภาพน้ำทั้งทุกวันแยกตามพารามิเตอร์ที่ตรวจวัด และทำการสรุปผลเป็นสถิติและข้อมูลรายเดือน

ขอรับรองว่าการบันทึกสถิติและข้อมูลตามตารางข้างต้นถูกต้องทุกประการ
(สุจิต พงษ์) เจ้าของบริษัทหรือผู้ประกอบการแหล่งกำเนิดมลพิษ
(สุจิต พงษ์) ผู้ควบคุมระบบบำบัดน้ำเสีย
(.....)
ใบอนุญาตเลขที่ หมดอายุ
ออกให้โดย
..... ผู้รับจ้างให้บริการบำบัดน้ำเสีย
(.....)
ใบอนุญาตเลขที่ หมดอายุ
ออกให้โดย

รายงานสรุปผลการทำงานของระบบบำบัดน้ำเสีย

ชื่อแหล่งกำเนิดมลพิษ : นิติบุคคลอาคารชุดแอสปายอุดรธานี

แหล่งกำเนิดมลพิษ ตั้งอยู่เลขที่ : 669

หมู่ที่ : 2

ซอย : บ้านโพธิ์สว่าง

ถนน : โพศรี

แขวง/ตำบล : หมากร้าง

เขต/ตำบล : เมืองอุดรธานี

จังหวัด : อุดรธานี

โทรศัพท์ : 042241998 ต่อ 107

โทรสาร : 042241404

มี : นิติบุคคลอาคารชุดแอสปายอุดรธานี เป็นเจ้าของหรือผู้ครอบครองแหล่งกำเนิดมลพิษ

ประกอบกิจการประเภท : อาคารชุด

ประเภทย่อย : ประเภท ข ตั้งแต่ 100 ห้องแต่ไม่ถึง 500 จำนวนห้อง : 413

สังกัด : อื่นๆ

ใบอนุญาตเลขที่ (ถ้ามี) :

ออกให้โดย :

หมดอายุ :

ในการนี้ ขอรายงานสรุปผลการทำงานของระบบบำบัดน้ำเสีย ของแหล่งกำเนิดมลพิษสำหรับ เดือน มกราคม พ.ศ. 2566

ตามที่ได้กำหนดในมาตรา 80 แห่งพระราชบัญญัติส่งเสริมและรักษาคุณภาพสิ่งแวดล้อมแห่งชาติ พ.ศ. 2535 ในฐานะ

ลงชื่อ นายปริญญาพล สีนวลแล เจ้าของหรือผู้ครอบครองแหล่งกำเนิดมลพิษ

ลงชื่อ _____ ผู้ควบคุมระบบบำบัดน้ำเสีย

ใบอนุญาตเลขที่ _____ หมดอายุ _____

ออกให้โดย _____

ลงชื่อ _____ ผู้รับจ้างให้บริการบำบัดน้ำเสีย

ใบอนุญาตเลขที่ _____ หมดอายุ _____

ออกให้โดย _____

2. ข้อมูลเกี่ยวกับระบบน้ำเสีย และแหล่งรองรับน้ำทิ้ง

(1) ประเภท / ชนิดของระบบบำบัดน้ำเสีย

1. ระบบบำบัดน้ำเสียแบบบ่อเติมอากาศ (Aerated Lagoon หรือ AL)

ความสามารถในการบำบัดน้ำเสีย

200.00 ลบ.ม./วัน

(2) การทำงานของระบบบำบัดน้ำเสีย

[X] แบบต่อเนื่อง 24 ชั่วโมง/วัน

[] แบบไม่ต่อเนื่อง (ระบุ)

(3) อุปกรณ์และเครื่องมือที่ใช้ในระบบบำบัดน้ำเสีย

[X] เครื่องสูบน้ำ

[X] ระบบเติมอากาศ

[] เครื่องกวน/ผสมน้ำเสีย

[] เครื่องกวน/ผสมสารเคมี

[X] เครื่องสูบลตะกอน

[] อื่นๆ

[] อื่นๆ

[] อื่นๆ

(4) แหล่งรองรับน้ำทิ้ง (ระบุ) น้ำที่ผ่านการบำบัดแล้วใช้รดน้ำต้นไม้ภายในอาคาร ที่เหลือระบายลงท่อสาธารณะ

(5) วิธีจัดการตะกอนที่เกิดขึ้นจากระบบบำบัดน้ำเสียและวิธีการกำจัด รดสูบล้าง

3. สรุปผลการทำงานของระบบบำบัดน้ำเสียเป็นรายเดือน

(1) ปริมาณการใช้ไฟฟ้าของระบบบำบัดน้ำเสีย (หน่วย) 87.900 หน่วย

(2) ปริมาณน้ำใช้ในทุกกิจกรรมของแหล่งกำเนิดมลพิษ (ลบ.ม.) 2,166.700 ลบ.ม.

(3) ปริมาณน้ำเสียที่เข้าระบบบำบัดน้ำเสีย (ลบ.ม.) 1,733.360 ลบ.ม.

(4) การระบายน้ำทิ้งจากระบบบำบัดน้ำเสีย ☒ ระบายทุกวัน
☐ ระบายบางวัน (ระบุจำนวนวันที่ระบาย) วัน
☐ ไม่ระบายเลย

(5) ปริมาณสารเคมี หรือสารสกัดชีวภาพที่ใช้ ปริมาณ หน่วย
1. 0.000 กิโลกรัม

(6) การทำงานของระบบบำบัดน้ำเสีย

ระบบบำบัดน้ำเสีย ☒ ปกติ ☐ ผิดปกติ

เครื่องสูบน้ำ ☒ ปกติ ☐ ผิดปกติ

ระบบเติมอากาศ ☒ ปกติ ☐ ผิดปกติ

เครื่องสูบลำไส้ ☒ ปกติ ☐ ผิดปกติ

(7) ปริมาณตะกอนส่วนเกินที่เกิดขึ้นจากระบบบำบัดน้ำเสียที่นำไปกำจัด 0.00 กิโลกรัม

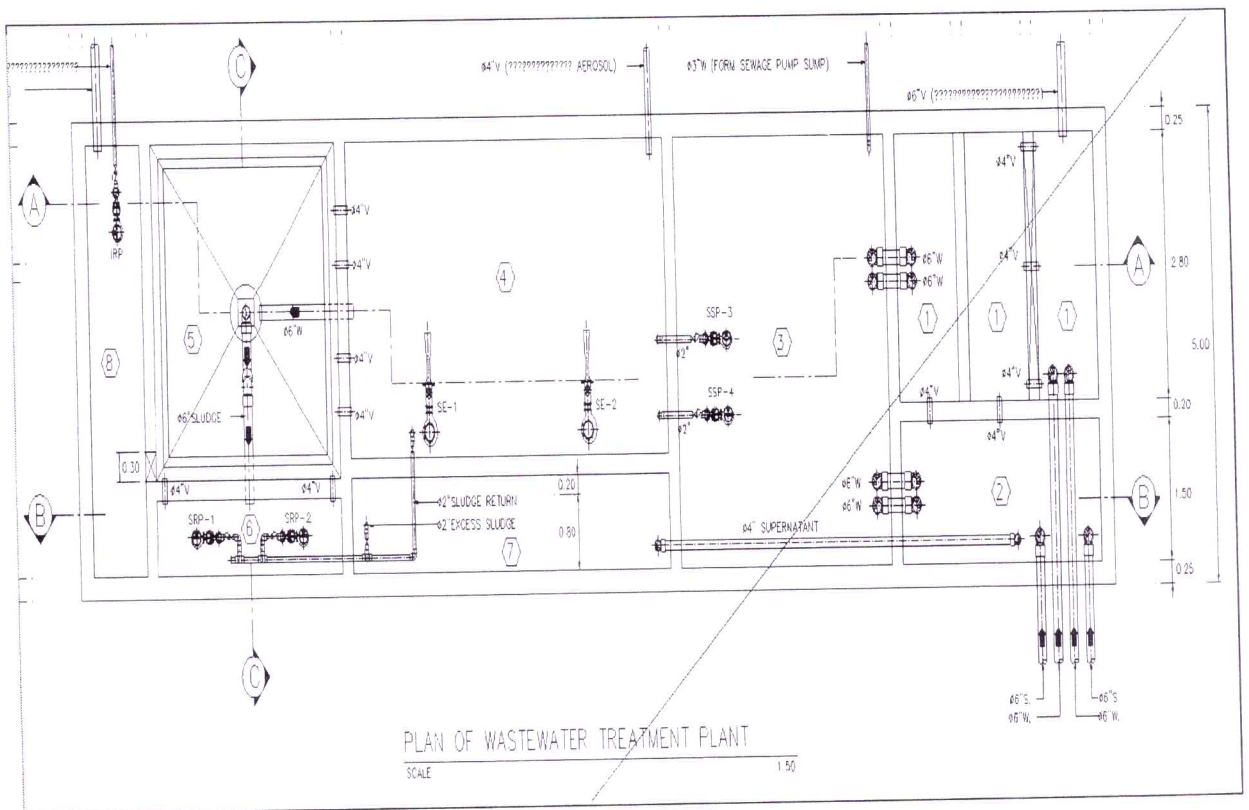
(8) ปัญหา อุปสรรค และแนวทางแก้ไข

- คำเตือน ๑. เจ้าของหรือผู้ครอบครองแหล่งกำเนิดมลพิษ ผู้ควบคุมระบบบำบัดน้ำเสีย หรือผู้รับจ้าง ให้บริการบำบัดน้ำเสียผู้ใดไม่จัดเก็บสถิติ ข้อมูล หรือไม่ทำบันทึกหรือรายงาน ตามมาตรา ๘๐ ต้องระวางโทษจำคุกไม่เกินหนึ่งเดือน หรือปรับไม่เกินหนึ่งหมื่นบาท หรือทั้งจำทั้งปรับตามมาตรา ๑๐๖
๒. ผู้ควบคุมระบบบำบัดน้ำเสียหรือผู้รับจ้างให้บริการบำบัดน้ำเสียผู้ใดทำบันทึกหรือรายงาน โดยแสดงข้อความอันเป็นเท็จ ต้องระวางโทษจำคุกไม่เกินหนึ่งปี หรือปรับไม่เกินหนึ่งแสนบาท หรือทั้งจำทั้งปรับตามมาตรา ๑๐๗

แบบบันทึกรายละเอียดของสถิติและข้อมูลซึ่งแสดงผลการทำงานของระบบบำบัดน้ำเสีย
ของแหล่งกำเนิดมลพิษ

แหล่งกำเนิดมลพิษ ตั้งอยู่เลขที่ 669 หมู่ที่ - ซอย -
ถนน โพศรี แขวง/ตำบล หมาแข้ง เขต/อำเภอ เมือง
จังหวัด อุดรธานี โทรศัพท์ 042-241998 ต่อ 107 โทรสาร 042-241404 มี
นิติบุคคลอาคารชุดเอสพายอุดรธานี เป็นเจ้าของ หรือ ผู้ครอบครอง
แหล่งกำเนิดมลพิษ ประกอบกิจการประเภท อาคารพักอาศัย
ใบอนุญาตเลขที่ (ถ้ามี) - ออกให้โดย -
หมดอายุ

ซึ่งมีแผนผังแสดงการทำงานของระบบบำบัดน้ำเสีย ดังนี้



ได้จัดเก็บสถิติและข้อมูลแสดงผลการทำงานของระบบบำบัดน้ำเสียปรากฏตามตาราง ดังนี้

วัน เดือน ปี	สถิติและข้อมูลที่เกิดขึ้นจากแหล่งกำเนิดมลพิษ											ปัญหา อุปสรรค และ แนวทาง แก้ไข	ปริมาณ ตะกอน ส่วนเกิน ที่เกิดขึ้นจาก ระบบบำบัด น้ำเสียที่นำไป กำจัด (ลบ.ม.)	ลายมือชื่อ ผู้บันทึก		
	ปริมาณ การใช้ ไฟฟ้า ของ ระบบ บำบัดน้ำ เสีย (หน่วย)	ปริมาณ น้ำใช้ ในทุกระยะ ของ แหล่งกำเนิด มลพิษ (ลบ.ม.)	ปริมาณน้ำ เสียที่เข้า ระบบ บำบัดน้ำเสีย (ลบ.ม.)	การระบาย น้ำทิ้งจากระบบ บำบัดน้ำเสีย (ระบาย/ ไม่ระบาย)	ปริมาณ สารเคมีหรือ สารสกัด ชีวภาพที่ใช้ (ชื่อ/ปริมาณ) (ลิตรหรือ กิโลกรัม)	การทำงานของระบบบำบัดน้ำเสีย									เครื่องสูบลบ ตะกอน (ปกติ/ ผิดปกติ)	อื่นๆ (ระบุ) (ปกติ/ ผิดปกติ)
						ระบบบำบัด น้ำเสีย (ปกติ/ผิดปกติ)	เครื่อง สูบน้ำ (ปกติ/ ผิดปกติ)	เครื่องเติม อากาศ (ปกติ/ ผิดปกติ)	เครื่องกวน/ ผสมน้ำเสีย (ปกติ/ ผิดปกติ)	เครื่องกวน/ ผสมสารเคมี (ปกติ/ ผิดปกติ)						
1/2/66	4036.1	86.0	66.8	ระบ.ย	—	ปกติ	ปกติ	ปกติ	—	—	ปกติ	—	—	สุริยา		
2/2/66	4033.1	56.8	45.44	ระบ.ย	—	ปกติ	ปกติ	ปกติ	—	—	ปกติ	—	—	สุริยา		
3/2/66	4036.0	77.7	62.16	ระบ.ย	—	ปกติ	ปกติ	ปกติ	—	—	ปกติ	—	—	สุริยา		
4/2/66	4034.4	100.4	80.32	ระบ.ย	—	ปกติ	ปกติ	ปกติ	—	—	ปกติ	—	—	สุริยา		
5/2/66	4042.2	51.6	46.08	ระบ.ย	—	ปกติ	ปกติ	ปกติ	—	—	ปกติ	—	—	สุริยา		
6/2/66	4045.1	65.7	52.56	ระบ.ย	—	ปกติ	ปกติ	ปกติ	—	—	ปกติ	—	—	สุริยา		
7/2/66	4048.0	22.2	17.76	ระบ.ย	—	ปกติ	ปกติ	ปกติ	—	—	ปกติ	—	—	สุริยา		
8/2/66	4050.7	112.2	89.76	ระบ.ย	—	ปกติ	ปกติ	ปกติ	—	—	ปกติ	—	—	สุริยา		
9/2/66	4053.2	48.7	38.96	ระบ.ย	—	ปกติ	ปกติ	ปกติ	—	—	ปกติ	—	—	สุริยา		
10/2/66	4056.1	94.4	75.52	ระบ.ย	—	ปกติ	ปกติ	ปกติ	—	—	ปกติ	—	—	สุริยา		
11/2/66	4059.5	58.3	46.64	ระบ.ย	—	ปกติ	ปกติ	ปกติ	—	—	ปกติ	—	—	สุริยา		
12/2/66	4062.9	44.9	35.92	ระบ.ย	—	ปกติ	ปกติ	ปกติ	—	—	ปกติ	—	—	สุริยา		
13/2/66	4065.9	114.7	107.44	ระบ.ย	—	ปกติ	ปกติ	ปกติ	—	—	ปกติ	—	—	สุริยา		
14/2/66	4068.3	43.0	58.4	ระบ.ย	—	ปกติ	ปกติ	ปกติ	—	—	ปกติ	—	—	สุริยา		
15/2/66	4071.2	134.3	107.44	ระบ.ย	—	ปกติ	ปกติ	ปกติ	—	—	ปกติ	—	—	สุริยา		
16/2/66	4074.1	61.3	49.04	ระบ.ย	—	ปกติ	ปกติ	ปกติ	—	—	ปกติ	—	—	สุริยา		

[illegible]

หมายเหตุ

๑. ให้กรอกสถิติและข้อมูลเฉพาะในกรณีที่มีสถิติและข้อมูลนั้นๆ ในแต่ละวัน
๒. ในกรณีระบบบับนำสืบที่มีการติดต่องานระหว่างหน่วยงานทั้งแบบอัตโนมัติ ให้แนบผลการตรวจวัดคุณภาพหน้าที่ทางคุณลักษณะตามพารามิเตอร์ที่ตรวจวัด และทำการสรุปผลเป็นสถิติและข้อมูลรายเดือน

ขอรับรองว่าการบันทึกสถิติและข้อมูลตามตารางข้างต้นถูกต้องทุกประการ
..... เจ้าของหรือผู้ครอบครองแหล่งกำเนิดมลพิษ
(ม. ๑๑๑๑๑๑๑)
..... ผู้ควบคุมระบบบำบัดน้ำเสีย
(.....)
ใบอนุญาตเลขที่ หมดอายุ
ออกให้โดย
..... ผู้รับจ้างให้บริการบำบัดน้ำเสีย
(.....)
ใบอนุญาตเลขที่ หมดอายุ
ออกให้โดย

รายงานสรุปผลการทำงานของระบบบำบัดน้ำเสีย

ชื่อแหล่งกำเนิดมลพิษ : นิติบุคคลอาคารชุดแอสปายอุดรธานี

แหล่งกำเนิดมลพิษ ตั้งอยู่เลขที่ : 669

หมู่ที่ : 2

ซอย : บ้านโพธิ์สว่าง

ถนน : โพศรี

แขวง/ตำบล : หมากร้าง

เขต/ตำบล : เมืองอุดรธานี

จังหวัด : อุดรธานี

โทรศัพท์ : 042241998 ต่อ 107

โทรสาร : 042241404

มี : นิติบุคคลอาคารชุดแอสปายอุดรธานี เป็นเจ้าของหรือผู้ครอบครองแหล่งกำเนิดมลพิษ

ประกอบกิจการประเภท : อาคารชุด

ประเภทย่อย : ประเภท ข ตั้งแต่ 100 ห้องแต่ไม่ถึง 500 จำนวนห้อง : 413

สังกัด : อื่นๆ

ใบอนุญาตเลขที่ (ถ้ามี) :

ออกให้โดย :

หมดอายุ :

ในการนี้ ขอรายงานสรุปผลการทำงานของระบบบำบัดน้ำเสีย ของแหล่งกำเนิดมลพิษสำหรับ เดือน กุมภาพันธ์ พ.ศ. 2566

ตามที่ได้กำหนดในมาตรา 80 แห่งพระราชบัญญัติส่งเสริมและรักษาคุณภาพสิ่งแวดล้อมแห่งชาติ พ.ศ. 2535 ในฐานะ



ลงชื่อ นายปริญญาพล สีนวลแล เจ้าของหรือผู้ครอบครองแหล่งกำเนิดมลพิษ

ลงชื่อ _____ ผู้ควบคุมระบบบำบัดน้ำเสีย

ใบอนุญาตเลขที่ _____ หมดอายุ _____

ออกให้โดย _____

ลงชื่อ _____ ผู้รับจ้างให้บริการบำบัดน้ำเสีย

ใบอนุญาตเลขที่ _____ หมดอายุ _____

ออกให้โดย _____

2. ข้อมูลเกี่ยวกับระบบน้ำเสีย และแหล่งรองรับน้ำทิ้ง

(1) ประเภท / ชนิดของระบบบำบัดน้ำเสีย

1. ระบบบำบัดน้ำเสียแบบบ่อเติมอากาศ (Aerated Lagoon หรือ AL)

ความสามารถในการบำบัดน้ำเสีย

200.00 ลบ.ม./วัน

(2) การทำงานของระบบบำบัดน้ำเสีย

[X] แบบต่อเนื่อง 24 ชั่วโมง/วัน

[] แบบไม่ต่อเนื่อง (ระบุ)

(3) อุปกรณ์และเครื่องมือที่ใช้ในระบบบำบัดน้ำเสีย

[X] เครื่องสูบน้ำ

[X] ระบบเติมอากาศ

[] เครื่องกวน/ผสมน้ำเสีย

[] เครื่องกวน/ผสมสารเคมี

[X] เครื่องสูบลำโพง

[] อื่นๆ

[] อื่นๆ

[] อื่นๆ

(4) แหล่งรองรับน้ำทิ้ง (ระบุ) น้ำที่ผ่านการบำบัดแล้วใช้รดน้ำต้นไม้ภายในอาคาร ที่เหลือระบายลงท่อสาธารณะ

(5) วิธีจัดการตะกอนที่เกิดขึ้นจากระบบบำบัดน้ำเสียและวิธีการกำจัด รดสู่บ่อบำบัด

3. สรุปผลการดำเนินงานของระบบบำบัดน้ำเสียเป็นรายเดือน

- (1) ปริมาณการใช้ไฟฟ้าของระบบบำบัดน้ำเสีย (หน่วย) 79.800 หน่วย
- (2) ปริมาณน้ำใช้ในทุกกิจกรรมของแหล่งกำเนิดมลพิษ (ลบ.ม.) 2,185.400 ลบ.ม.
- (3) ปริมาณน้ำเสียที่เข้าระบบบำบัดน้ำเสีย (ลบ.ม.) 1,748.320 ลบ.ม.
- (4) การระบายน้ำทิ้งจากระบบบำบัดน้ำเสีย ☒ ระบายทุกวัน
☐ ระบายบางวัน (ระบุจำนวนวันที่ระบาย) วัน
☐ ไม่ระบายเลย

(5) ปริมาณสารเคมี หรือสารสกัดชีวภาพที่ใช้ ปริมาณ หน่วย
1. 0.000 กิโลกรัม

(6) การทำงานของระบบบำบัดน้ำเสีย

- ระบบบำบัดน้ำเสีย ☒ ปกติ ☐ ผิดปกติ
- เครื่องสูบน้ำ ☒ ปกติ ☐ ผิดปกติ
- ระบบเติมอากาศ ☒ ปกติ ☐ ผิดปกติ
- เครื่องสูบลำไส้ ☒ ปกติ ☐ ผิดปกติ

(7) ปริมาณตะกอนส่วนเกินที่เกิดขึ้นจากระบบบำบัดน้ำเสียที่นำไปกำจัด 0.00 กิโลกรัม

(8) ปัญหา อุปสรรค และแนวทางแก้ไข

คำเตือน ๑. เจ้าของหรือผู้ครอบครองแหล่งกำเนิดมลพิษ ผู้ควบคุมระบบบำบัดน้ำเสีย หรือผู้รับจ้าง

ให้บริการบำบัดน้ำเสียผู้ใดไม่จัดเก็บสถิติ ข้อมูล หรือไม่ทำบันทึกหรือรายงาน

ตามมาตรา ๘๐ ต้องระวางโทษจำคุกไม่เกินหนึ่งเดือน หรือปรับไม่เกินหนึ่งหมื่นบาท

หรือทั้งจำทั้งปรับตามมาตรา ๑๐๖

๒. ผู้ควบคุมระบบบำบัดน้ำเสียหรือผู้รับจ้างให้บริการบำบัดน้ำเสียผู้ใดทำบันทึกหรือรายงาน

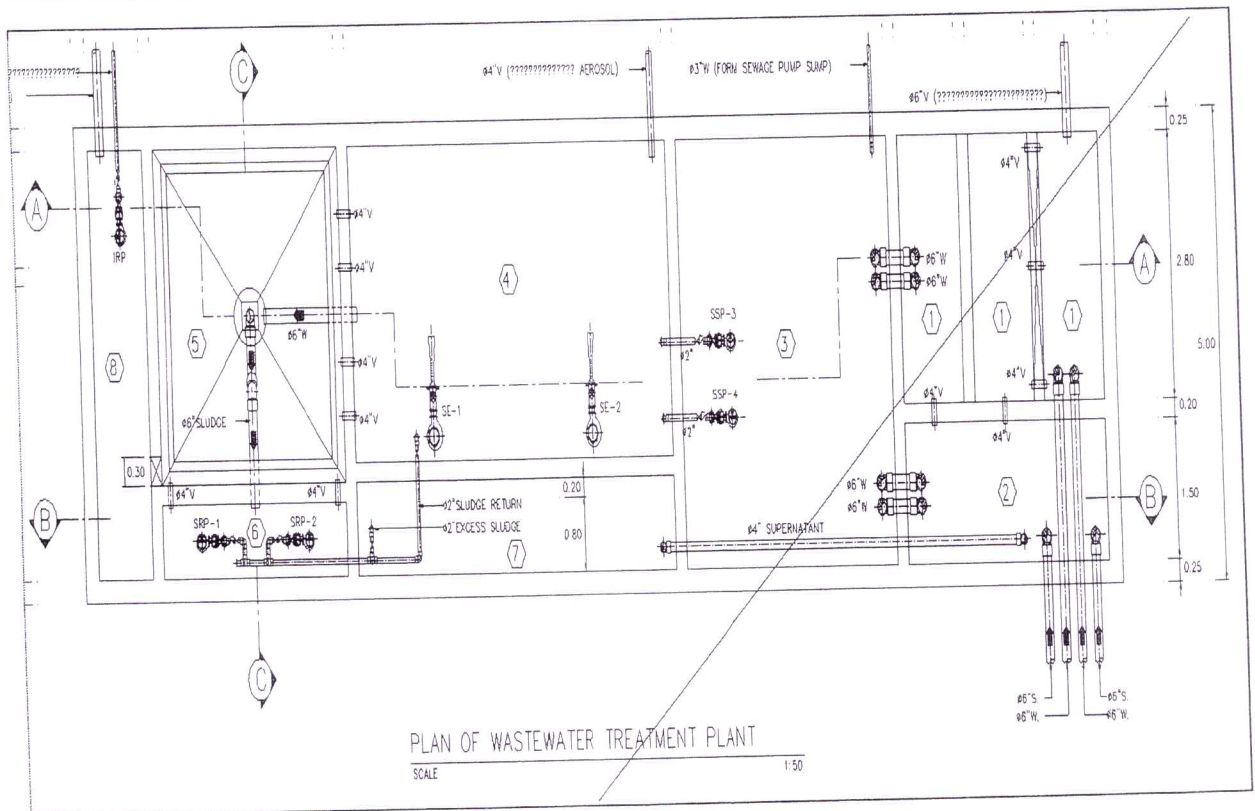
โดยแสดงข้อความอันเป็นเท็จ ต้องระวางโทษจำคุกไม่เกินหนึ่งปี หรือปรับไม่เกิน

หนึ่งแสนบาท หรือทั้งจำทั้งปรับตามมาตรา ๑๐๗

แบบบันทึกรายละเอียดของสถิติและข้อมูลซึ่งแสดงผลการทำงานของระบบบำบัดน้ำเสีย
ของแหล่งกำเนิดมลพิษ

แหล่งกำเนิดมลพิษ ตั้งอยู่เลขที่ 669 หมู่ที่ - ซอย -
ถนน โพธิ์ แขวง/ตำบล หมากร้าง เขต/อำเภอ เมือง
จังหวัด อุดรธานี โทรศัพท์ 042-241998 ต่อ 107 โทรสาร 042-241404 มี
นิติบุคคลอาคารชุดแอสปายอุดรธานี เป็นเจ้าของ หรือ ผู้ครอบครอง
แหล่งกำเนิดมลพิษ ประกอบกิจการประเภท อาคารพักอาศัย
ใบอนุญาตเลขที่ (ถ้ามี) - ออกให้โดย -
หมดอายุ

ซึ่งมีแผนผังแสดงการทำงานของระบบบำบัดน้ำเสีย ดังนี้



ได้จัดเก็บสถิติและข้อมูลแสดงผลการทำงานของระบบบำบัดน้ำเสียปรากฏตามตาราง ดังนี้


สถิติและข้อมูลที่เกิดจากแหล่งกำเนิดมลพิษ														
วัน เดือน ปี	ปริมาณ การใช้ ไฟฟ้า ของ ระบบ บำบัดน้ำ เสีย (หน่วย)	ปริมาณ น้ำใช้ ในกิจกรรม ของ แหล่งกำเนิด มลพิษ (ลบ.ม.)	ปริมาณน้ำที่เข้า ระบบ บำบัดน้ำเสีย (ลบ.ม.)	การระบาย น้ำทิ้งจากระบบ บำบัดน้ำเสีย (ระบาย/ ไม่ระบาย)	ปริมาณ สารเคมีหรือ สารสกัด ชีวภาพที่ใช้ (ชื่อ/ปริมาณ) (ลิตรหรือ กิโลกรัม)	การทำงานของระบบบำบัดน้ำเสีย							ปริมาณ ตะกอน ส่วนเกิน ที่เกิดขึ้นจาก ระบบบำบัด น้ำเสียที่นำไป กำจัด (ลบ.ม.)	ปัญหา อุปสรรค และ แนวทาง แก้ไข
						ระบบบำบัด น้ำเสีย (ปกติ/ผิดปกติ)	เครื่อง สูบน้ำ (ปกติ/ ผิดปกติ)	เครื่องเติม อากาศ (ปกติ/ ผิดปกติ)	เครื่องทวน ผสมน้ำเสีย (ปกติ/ ผิดปกติ)	เครื่องทวน/ ผสมสารเคมี (ปกติ/ ผิดปกติ)	เครื่องสูบ ตะกอน (ปกติ/ ผิดปกติ)	อื่นๆ (ระบุ) (ปกติ/ ผิดปกติ)		
17/3/66	4158.2	148.2	118.36	88.84	—	ปกติ	ปกติ	ปกติ	—	—	ปกติ	—	—	—
18/3/66	4161.6	48.1	38.48	21.11	—	ปกติ	ปกติ	ปกติ	—	—	ปกติ	—	—	—
19/3/66	4164.4	75.8	60.64	88.84	—	ปกติ	ปกติ	ปกติ	—	—	ปกติ	—	—	—
20/3/66	4167.2	69.4	55.52	88.84	—	ปกติ	ปกติ	ปกติ	—	—	ปกติ	—	—	—
21/3/66	4169.6	64.0	51.2	21.11	—	ปกติ	ปกติ	ปกติ	—	—	ปกติ	—	—	—
22/3/66	4172.4	86.4	69.12	21.11	—	ปกติ	ปกติ	ปกติ	—	—	ปกติ	—	—	—
23/3/66	4174.9	98.2	78.36	21.11	—	ปกติ	ปกติ	ปกติ	—	—	ปกติ	—	—	—
24/3/66	4177.4	85.3	68.24	21.11	—	ปกติ	ปกติ	ปกติ	—	—	ปกติ	—	—	—
25/3/66	4181.1	73.2	58.56	21.11	—	ปกติ	ปกติ	ปกติ	—	—	ปกติ	—	—	—
26/3/66	4183.9	83.8	67.04	88.84	—	ปกติ	ปกติ	ปกติ	—	—	ปกติ	—	—	—
27/3/66	4186.7	79.5	63.6	88.84	—	ปกติ	ปกติ	ปกติ	—	—	ปกติ	—	—	—
28/3/66	4189.5	80.7	64.56	21.11	—	ปกติ	ปกติ	ปกติ	—	—	ปกติ	—	—	—
29/3/66	4191.9	86.5	69.20	88.84	—	ปกติ	ปกติ	ปกติ	—	—	ปกติ	—	—	—
30/3/66	4194.6	65.9	52.42	88.84	—	ปกติ	ปกติ	ปกติ	—	—	ปกติ	—	—	—
31/3/66	4197.3	61.4	49.12	88.84	—	ปกติ	ปกติ	ปกติ	—	—	ปกติ	—	—	—


= 73 หน้า

หมายเหตุ

๑. ให้กรอกสถิติและข้อมูลเฉพาะในการนี้ที่มีสถิติและข้อมูลอื่นๆ ในแต่ละวัน
๒. ในการนี้ระบบบำบัดน้ำเสียที่มีการติดตั้งเครื่องตรวจวัดคุณภาพน้ำทั้งทุกวันแยกตามพารามิเตอร์ที่ตรวจวัด และทำการสรุปผลเป็นสถิติและข้อมูลรายเดือน

ขอรับรองว่าการบันทึกสถิติและข้อมูลตามตารางข้างต้นถูกต้องทุกประการ

 เจ้าของหรือผู้ครอบครองแหล่งกำเนิดมลพิษ

() ผู้ควบคุมระบบบำบัดน้ำเสีย

(.....)

ใบอนุญาตเลขที่ หมดอายุ

ออกให้โดย ผู้รับจ้างให้บริการบำบัดน้ำเสีย

(.....)

ใบอนุญาตเลขที่ หมดอายุ

ออกให้โดย

รายงานสรุปผลการทำงานของระบบบำบัดน้ำเสีย

ชื่อแหล่งกำเนิดมลพิษ : นิติบุคคลอาคารชุดแอสปายอุดรธานี

แหล่งกำเนิดมลพิษ ตั้งอยู่เลขที่ : 669

หมู่ที่ : 2

ซอย : บ้านโพธิ์สว่าง

ถนน : โพศรี

แขวง/ตำบล : หมากร้าง

เขต/ตำบล : เมืองอุดรธานี

จังหวัด : อุดรธานี

โทรศัพท์ : 042241998 ต่อ 107

โทรสาร : 042241404

มี : นิติบุคคลอาคารชุดแอสปายอุดรธานี เป็นเจ้าของหรือผู้ครอบครองแหล่งกำเนิดมลพิษ

ประกอบกิจการประเภท : อาคารชุด

ประเภทย่อย : ประเภท ข ตั้งแต่ 100 ห้องแต่ไม่ถึง 500 จำนวนห้อง : 413

สังกัด : อื่นๆ

ใบอนุญาตเลขที่ (ถ้ามี) :

ออกให้โดย :

หมดอายุ :

ในการนี้ ขอรายงานสรุปผลการทำงานของระบบบำบัดน้ำเสีย ของแหล่งกำเนิดมลพิษสำหรับ เดือน มีนาคม พ.ศ. 2566

ตามที่ได้กำหนดในมาตรา 80 แห่งพระราชบัญญัติส่งเสริมและรักษาคุณภาพสิ่งแวดล้อมแห่งชาติ พ.ศ. 2535 ในฐานะ

ลงชื่อ นายปริญญาพล สีนวลแล เจ้าของหรือผู้ครอบครองแหล่งกำเนิดมลพิษ

ลงชื่อ _____ ผู้ควบคุมระบบบำบัดน้ำเสีย

ใบอนุญาตเลขที่ _____ หมดอายุ _____

ออกให้โดย _____

ลงชื่อ _____ ผู้รับจ้างให้บริการบำบัดน้ำเสีย

ใบอนุญาตเลขที่ _____ หมดอายุ _____

ออกให้โดย _____

2. ข้อมูลเกี่ยวกับระบบน้ำเสีย และแหล่งรองรับน้ำทิ้ง

(1) ประเภท / ชนิดของระบบบำบัดน้ำเสีย

1. ระบบบำบัดน้ำเสียแบบบ่อเติมอากาศ (Aerated Lagoon หรือ AL)

ความสามารถในการบำบัดน้ำเสีย

200.00 ลบ.ม./วัน

(2) การทำงานของระบบบำบัดน้ำเสีย

☒ แบบต่อเนื่อง 24 ชั่วโมง/วัน

☐ แบบไม่ต่อเนื่อง (ระบุ)

(3) อุปกรณ์และเครื่องมือที่ใช้ในระบบบำบัดน้ำเสีย

☒ เครื่องสูบน้ำ

☒ ระบบเติมอากาศ

☐ เครื่องกวน/ผสมน้ำเสีย

☐ เครื่องกวน/ผสมสารเคมี

☒ เครื่องสูบลำโพง

☐ อื่นๆ

☐ อื่นๆ

☐ อื่นๆ

(4) แหล่งรองรับน้ำทิ้ง (ระบุ) น้ำที่ผ่านการบำบัดแล้วใช้รดน้ำต้นไม้ภายในอาคาร ที่เหลือระบายลงท่อสาธารณะ

(5) วิธีจัดการตะกอนที่เกิดขึ้นจากระบบบำบัดน้ำเสียและวิธีการกำจัด รดสูบล้าง

3. สรุปผลการทำงานของระบบบำบัดน้ำเสียเป็นรายเดือน

(1) ปริมาณการใช้ไฟฟ้าของระบบบำบัดน้ำเสีย (หน่วย) 73.000 หน่วย

(2) ปริมาณน้ำใช้ในทุกกิจกรรมของแหล่งกำเนิดมลพิษ (ลบ.ม.) 2,421.000 ลบ.ม.

(3) ปริมาณน้ำเสียที่เข้าระบบบำบัดน้ำเสีย (ลบ.ม.) 1,936.000 ลบ.ม.

(4) การระบายน้ำทิ้งจากระบบบำบัดน้ำเสีย [X] ระบายทุกวัน
[] ระบายบางวัน (ระบุจำนวนวันที่ระบาย) วัน
[] ไม่ระบายเลย

(5) ปริมาณสารเคมี หรือสารสกัดชีวภาพที่ใช้ ปริมาณ หน่วย
1. 0.000 กิโลกรัม

(6) การทำงานของระบบบำบัดน้ำเสีย

ระบบบำบัดน้ำเสีย [X] ปกติ [] ผิดปกติ
เครื่องสูบน้ำ [X] ปกติ [] ผิดปกติ
ระบบเติมอากาศ [X] ปกติ [] ผิดปกติ
เครื่องสูบล้าง [X] ปกติ [] ผิดปกติ

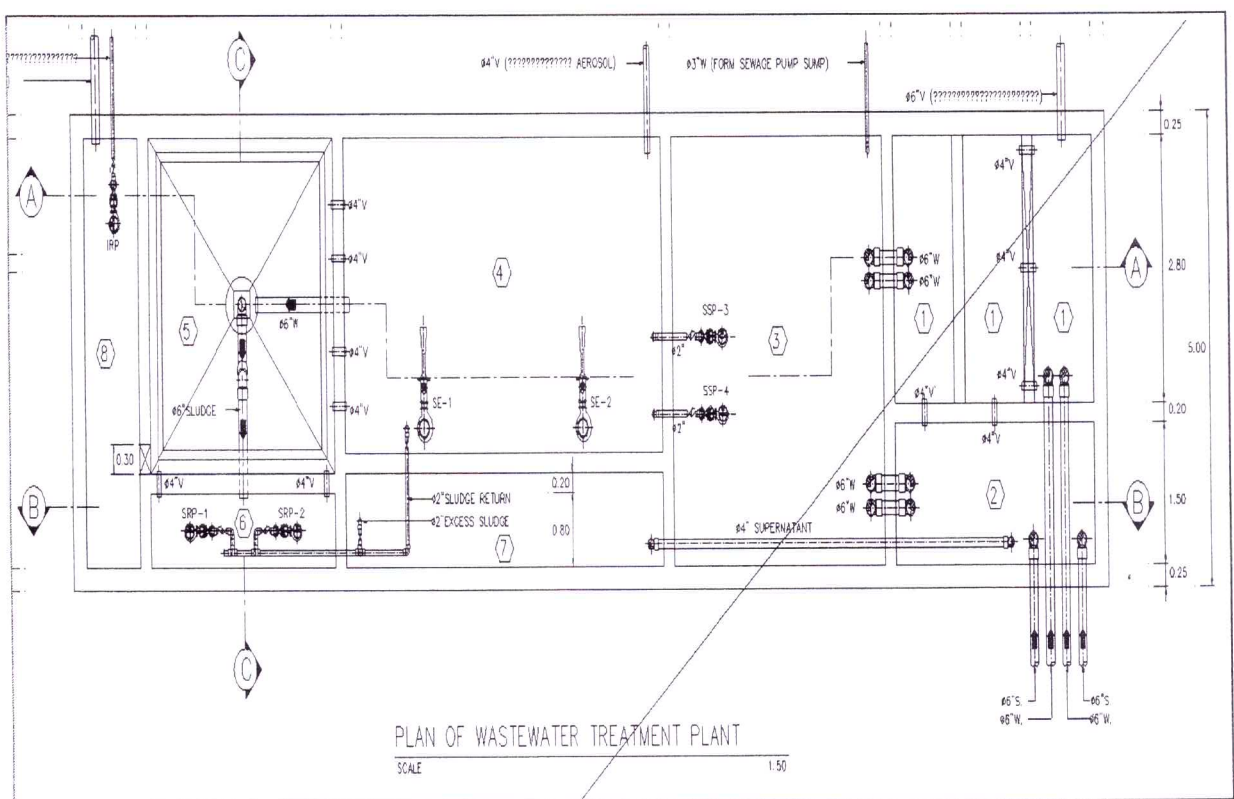
(7) ปริมาณตะกอนส่วนเกินที่เกิดขึ้นจากระบบบำบัดน้ำเสียที่นำไปกำจัด 0.00 กิโลกรัม

(8) ปัญหา อุปสรรค และแนวทางแก้ไข

คำเตือน ๑. เจ้าของหรือผู้ครอบครองแหล่งกำเนิดมลพิษ ผู้ควบคุมระบบบำบัดน้ำเสีย หรือผู้รับจ้าง ให้บริการบำบัดน้ำเสียผู้ใดไม่ปฏิบัติตามข้อนี้ ข้อมูล หรือไม่ทำบันทึกหรือรายงาน ตามมาตรา ๘๐ ต้องระวางโทษจำคุกไม่เกินหนึ่งเดือน หรือปรับไม่เกินหนึ่งหมื่นบาท หรือทั้งจำทั้งปรับตามมาตรา ๑๐๖
๒. ผู้ควบคุมระบบบำบัดน้ำเสียหรือผู้รับจ้างให้บริการบำบัดน้ำเสียผู้ใดทำบันทึกหรือรายงาน โดยแสดงข้อความอันเป็นเท็จ ต้องระวางโทษจำคุกไม่เกินหนึ่งปี หรือปรับไม่เกินหนึ่งแสนบาท หรือทั้งจำทั้งปรับตามมาตรา ๑๐๗

Example 4 *As the number of people in a group increases, the number of possible combinations of people in the group increases.*

ซึ่งมีแผนผังแสดงการทำงานของระบบบำบัดน้ำเสีย ดังนี้



ได้จัดเก็บสถิติและข้อมูลแสดงผลการดำเนินงานของระบบบำบัดน้ำเสียปรากฏตามตาราง ดังนี้

สถิติและข้อมูลที่เกิดจากแหล่งกำเนิดมลพิษ


วัน เดือน ปี	การทำงานของระบบบำบัดน้ำเสีย										ปริมาณ ตะกอน ส่วนเกิน ที่เกิดขึ้นจาก ระบบบำบัด น้ำเสียที่นำไป กำจัด (ลบ.ม.)	ปัญหา อุปสรรค และ แนวทาง แก้ไข	ลายมือชื่อ ผู้บันทึก
	ปริมาณ การใช้ ไฟฟ้า ของ ระบบ บำบัดน้ำ เสีย (หน่วย)	ปริมาณ น้ำใช้ ในกิจกรรม ของ แหล่งกำเนิด มลพิษ (ลบ.ม.)	ปริมาณน้ำ เสียที่เข้า ระบบ บำบัดน้ำเสีย (ลบ.ม.)	การระบาย น้ำจากระบบ บำบัดน้ำเสีย (ระบาย/ ไม่ระบาย)	ปริมาณ สารเคมีหรือ สารสกัด ชีวภาพที่ใช้ (ชื่อ/ปริมาณ) (ลิตรหรือ กิโลกรัม)	ระบบบำบัด น้ำเสีย (ปกติ/ผิดปกติ)	เครื่อง สูบน้ำ (ปกติ/ ผิดปกติ)	เครื่องเติม อากาศ (ปกติ/ ผิดปกติ)	เครื่องกรอง ผสมน้ำเสีย (ปกติ/ ผิดปกติ)	เครื่องสูบ ตะกอน (ปกติ/ ผิดปกติ)	อื่นๆ (ระบุ) (ปกติ/ ผิดปกติ)		
1/4/66	4200.4	400.6	64.44	ระบาย	-	ปกติ	ปกติ	ปกติ	-	ปกติ	-	-	ประจักษ์
2/4/66	4202.6	62.9	50.32	ระบาย	-	ปกติ	ปกติ	ปกติ	-	ปกติ	-	-	ประจักษ์
3/4/66	4206.4	47.9	67.12	ระบาย	-	ปกติ	ปกติ	ปกติ	-	ปกติ	-	-	สุวิทย์
4/4/66	4208.7	62.9	49.84	ระบาย	-	ปกติ	ปกติ	ปกติ	-	ปกติ	-	-	ประจักษ์
5/4/66	4211.5	129.4	99.12	ระบาย	-	ปกติ	ปกติ	ปกติ	-	ปกติ	-	-	ประจักษ์
6/4/66	4214.4	66.4	57.12	ระบาย	-	ปกติ	ปกติ	ปกติ	-	ปกติ	-	-	ประจักษ์
7/4/66	4217.1	98.5	18.8	ระบาย	-	ปกติ	ปกติ	ปกติ	-	ปกติ	-	-	ประจักษ์
8/4/66	4220.5	80.2	64.16	ระบาย	-	ปกติ	ปกติ	ปกติ	-	ปกติ	-	-	ประจักษ์
9/4/66	4222.8	104.1	83.28	ระบาย	-	ปกติ	ปกติ	ปกติ	-	ปกติ	-	-	สุวิทย์
10/4/66	4225.7	76.9	61.04	ระบาย	-	ปกติ	ปกติ	ปกติ	-	ปกติ	-	-	สุวิทย์
11/4/66	4229.0	28.6	22.88	ระบาย	-	ปกติ	ปกติ	ปกติ	-	ปกติ	-	-	ประจักษ์
12/4/66	4234.2	182.9	130.32	ระบาย	-	ปกติ	ปกติ	ปกติ	-	ปกติ	-	-	สุวิทย์
13/4/66	4239.4	0.0	0.0	ระบาย	-	ปกติ	ปกติ	ปกติ	-	ปกติ	-	-	สุวิทย์
14/4/66	4242.7	43.9	35.12	ระบาย	-	ปกติ	ปกติ	ปกติ	-	ปกติ	-	-	สุวิทย์
15/4/66	4245.5	51.3	41.04	ระบาย	-	ปกติ	ปกติ	ปกติ	-	ปกติ	-	-	สุวิทย์
16/4/66	4248.5	175.40	105.64	ระบาย	-	ปกติ	ปกติ	ปกติ	-	ปกติ	-	-	สุวิทย์

สถิติและข้อมูลที่เกี่ยวข้องกับการดำเนินงานตามแผน											
วัน เดือน ปี	ปริมาณ การใช้ ไฟฟ้า ของ ระบบ บำบัดน้ำ เสีย (หน่วย)	ปริมาณ น้ำใช้ ในกิจกรรม ของ แหล่งกำเนิด มลพิษ (ลบ.ม.)	ปริมาณน้ำ เสียที่เข้า ระบบ บำบัดน้ำเสีย (ลบ.ม.)	การระบาย น้ำทิ้งจากระบบ บำบัดน้ำเสีย (ระบาย/ ไม่ระบาย)	ปริมาณ สารเคมีหรือ สารสกัด ชีวภาพที่ใช้ (ชื่อ/ปริมาณ) (ลิตรหรือ กิโลกรัม)	การทำงานของระบบบำบัดน้ำเสีย					
						ระบบบำบัด น้ำเสีย (ปกติ/ผิดปกติ)	เครื่อง สูบน้ำ (ปกติ/ ผิดปกติ)	เครื่องเติม อากาศ (ปกติ/ ผิดปกติ)	เครื่องกรอง น้ำเสีย (ปกติ/ ผิดปกติ)	เครื่องสูบล ตะกอน (ปกติ/ ผิดปกติ)	อื่นๆ (ระบุ) (ปกติ/ ผิดปกติ)
17/4/66	425.4	4.6	6.08	ข.ม.ล	-	ปกติ	ปกติ	ปกติ	-	ปกติ	-
18/4/66	425.4	81.2	64.96	ข.ม.ล	-	ปกติ	ปกติ	ปกติ	-	ปกติ	-
19/4/66	425.4	90.5	42.4	ข.ม.ล	-	ปกติ	ปกติ	ปกติ	-	ปกติ	-
20/4/66	425.4	109.4	47.52	ข.ม.ล	-	ปกติ	ปกติ	ปกติ	-	ปกติ	-
21/4/66	426.7	74.4	31.52	ข.ม.ล	-	ปกติ	ปกติ	ปกติ	-	ปกติ	-
22/4/66	426.5	125.5	82.88	ข.ม.ล	-	ปกติ	ปกติ	ปกติ	-	ปกติ	-
23/4/66	426.5	100.2	80.16	ข.ม.ล	-	ปกติ	ปกติ	ปกติ	-	ปกติ	-
24/4/66	427.1	43.6	58.88	ข.ม.ล	-	ปกติ	ปกติ	ปกติ	-	ปกติ	-
25/4/66	427.4	78.4	62.42	ข.ม.ล	-	ปกติ	ปกติ	ปกติ	-	ปกติ	-
26/4/66	427.3	95.2	76.16	ข.ม.ล	-	ปกติ	ปกติ	ปกติ	-	ปกติ	-
27/4/66	427.4	129.90	103.92	ข.ม.ล	-	ปกติ	ปกติ	ปกติ	-	ปกติ	-
28/4/66	428.9	104.4	43.44	ข.ม.ล	-	ปกติ	ปกติ	ปกติ	-	ปกติ	-
29/4/66	428.5	0.0	0.0	ข.ม.ล	-	ปกติ	ปกติ	ปกติ	-	ปกติ	-
30/4/66	428.1	117.1	93.18	ข.ม.ล	-	ปกติ	ปกติ	ปกติ	-	ปกติ	-

≈ 87.3 หน่วย

หมายเหตุ

๑. ให้กรอกรสิทธิและข้อมูลเฉพาะในกรณีที่มีสิทธิและข้อมูลนั้นๆ ในแต่ละวัน
๒. ในกรณีที่ระบบบับนำเสียที่มีการติดตั้งเครื่องตรวจวัดคุณภาพน้ำทั้งแบบอัตโนมัติ ให้แบบผลการตรวจวัดคุณภาพน้ำทั้งทุกวันแยกตามพารามิเตอร์ที่ตรวจวัด และทำการสรุปผลเป็นสถิติและข้อมูลรายเดือน

ขอรับรองว่าการบันทึกสถิติและข้อมูลตามตารางข้างต้นถูกต้องทุกประการ


(ประจักษ์พงษ์ สันตวง)

..... เจ้าของหรือผู้ครอบครองแหล่งกำเนิดมลพิษ

(.....)

ใบอนุญาตเลขที่ หมดอายุ

ออกให้โดย

..... ผู้รับจ้างให้บริการบำบัดน้ำเสีย

(.....)

ใบอนุญาตเลขที่ หมดอายุ

ออกให้โดย

รายงานสรุปผลการทำงานของระบบบำบัดน้ำเสีย

ชื่อแหล่งกำเนิดมลพิษ : นิติบุคคลอาคารชุดแอสปายอุดรธานี

แหล่งกำเนิดมลพิษ ตั้งอยู่เลขที่ : 669

หมู่ที่ : 2

ซอย : บ้านโพธิ์สว่าง

ถนน : โพศรี

แขวง/ตำบล : หมากร้าง

เขต/ตำบล : เมืองอุดรธานี

จังหวัด : อุดรธานี

โทรศัพท์ : 042241998 ต่อ 107

โทรสาร : 042241404

มี : นิติบุคคลอาคารชุดแอสปายอุดรธานี เป็นเจ้าของหรือผู้ครอบครองแหล่งกำเนิดมลพิษ

ประกอบกิจการประเภท : อาคารชุด

ประเภทย่อย : ประเภท ข ตั้งแต่ 100 ห้องแต่ไม่ถึง 500 จำนวนห้อง : 413

สังกัด : อื่นๆ

ใบอนุญาตเลขที่ (ถ้ามี) :

ออกให้โดย :

หมดอายุ :

ในการนี้ ขอรายงานสรุปผลการทำงานของระบบบำบัดน้ำเสีย ของแหล่งกำเนิดมลพิษสำหรับ เดือน เมษายน พ.ศ. 2566
 ด. . .ที่ได้กำหนดในมาตรา 80 แห่งพระราชบัญญัติส่งเสริมและรักษาคุณภาพสิ่งแวดล้อมแห่งชาติ พ.ศ. 2535 ในฐานะ

ลงชื่อ นายปริญญาพล สีนวลแล เจ้าของหรือผู้ครอบครองแหล่งกำเนิดมลพิษ

ลงชื่อ _____ ผู้ควบคุมระบบบำบัดน้ำเสีย

ใบอนุญาตเลขที่ _____ หมดอายุ _____

ออกให้โดย _____

ลงชื่อ _____ ผู้รับจ้างให้บริการบำบัดน้ำเสีย

ใบอนุญาตเลขที่ _____ หมดอายุ _____

ออกให้โดย _____

2. ข้อมูลเกี่ยวกับระบบน้ำเสีย และแหล่งรองรับน้ำทิ้ง

(1) ประเภท / ชนิดของระบบบำบัดน้ำเสีย

1. ระบบบำบัดน้ำเสียแบบบ่อเติมอากาศ (Aerated Lagoon หรือ AL)

ความสามารถในการบำบัดน้ำเสีย

200.00 ลบ.ม./วัน

(2) การทำงานของระบบบำบัดน้ำเสีย

[X] แบบต่อเนื่อง 24 ชั่วโมง/วัน

[] แบบไม่ต่อเนื่อง (ระยะ)

(3) อุปกรณ์และเครื่องมือที่ใช้ในระบบบำบัดน้ำเสีย

[X] เครื่องสูบน้ำ

[X] ระบบเติมอากาศ

[] เครื่องกวน/ผสมน้ำเสีย

[] เครื่องกวน/ผสมสารเคมี

[X] เครื่องสูบลำโพง

[] อื่นๆ

[] อื่นๆ

[] อื่นๆ

(4) แหล่งรองรับน้ำทิ้ง (ระบุ) น้ำที่ผ่านการบำบัดแล้วใช้รดน้ำต้นไม้ภายในอาคาร ที่เหลือระบายลงท่อสาธารณะ

(5) วิธีจัดการตะกอนที่เกิดขึ้นจากระบบบำบัดน้ำเสียและวิธีการกำจัด รดสูบล้าง

3. สรุปผลการทำงานของระบบบำบัดน้ำเสียเป็นรายเดือน

- (1) ปริมาณการใช้ไฟฟ้าของระบบบำบัดน้ำเสีย (หน่วย) 87.300 หน่วย
- (2) ปริมาณน้ำใช้ในทุกกิจกรรมของแหล่งกำเนิดมลพิษ (ลบ.ม.) 2,300.500 ลบ.ม.
- (3) ปริมาณน้ำเสียที่เข้าระบบบำบัดน้ำเสีย (ลบ.ม.) 1,840.400 ลบ.ม.
- (4) การระบายน้ำทิ้งจากระบบบำบัดน้ำเสีย
- | | |
|---|-----|
| <input checked="" type="checkbox"/> ระบายทุกวัน | |
| <input type="checkbox"/> ระบายบางวัน (ระบุจำนวนวันที่ระบาย) | วัน |
| <input type="checkbox"/> ไม่ระบายเลย | |

(5) ปริมาณสารเคมี หรือสารสกัดชีวภาพที่ใช้ ปริมาณ หน่วย

1. 0.000 กิโลกรัม

(6) การทำงานของระบบบำบัดน้ำเสีย

- | | | |
|------------------|--|----------------------------------|
| ระบบบำบัดน้ำเสีย | <input checked="" type="checkbox"/> ปกติ | <input type="checkbox"/> ผิดปกติ |
| เครื่องสูบน้ำ | <input checked="" type="checkbox"/> ปกติ | <input type="checkbox"/> ผิดปกติ |
| ระบบเติมอากาศ | <input checked="" type="checkbox"/> ปกติ | <input type="checkbox"/> ผิดปกติ |
| เครื่องสูบล้าง | <input checked="" type="checkbox"/> ปกติ | <input type="checkbox"/> ผิดปกติ |

(7) ปริมาณตะกอนส่วนเกินที่เกิดขึ้นจากระบบบำบัดน้ำเสียที่นำไปกำจัด 0.00 กิโลกรัม

(8) ปัญหา อุปสรรค และแนวทางแก้ไข

คำเตือน ๑. เจ้าของหรือผู้ครอบครองแหล่งกำเนิดมลพิษ ผู้ควบคุมระบบบำบัดน้ำเสีย หรือผู้รับจ้าง

ให้บริการบำบัดน้ำเสียผู้ใดไม่จัดเก็บสถิติ ข้อมูล หรือไม่ทำบันทึกหรือรายงาน

ตามมาตรา ๘๐ ต้องระวางโทษจำคุกไม่เกินหนึ่งเดือน หรือปรับไม่เกินหนึ่งหมื่นบาท

หรือทั้งจำทั้งปรับตามมาตรา ๑๐๖

๒. ผู้ควบคุมระบบบำบัดน้ำเสียหรือผู้รับจ้างให้บริการบำบัดน้ำเสียผู้ใดทำบันทึกหรือรายงาน

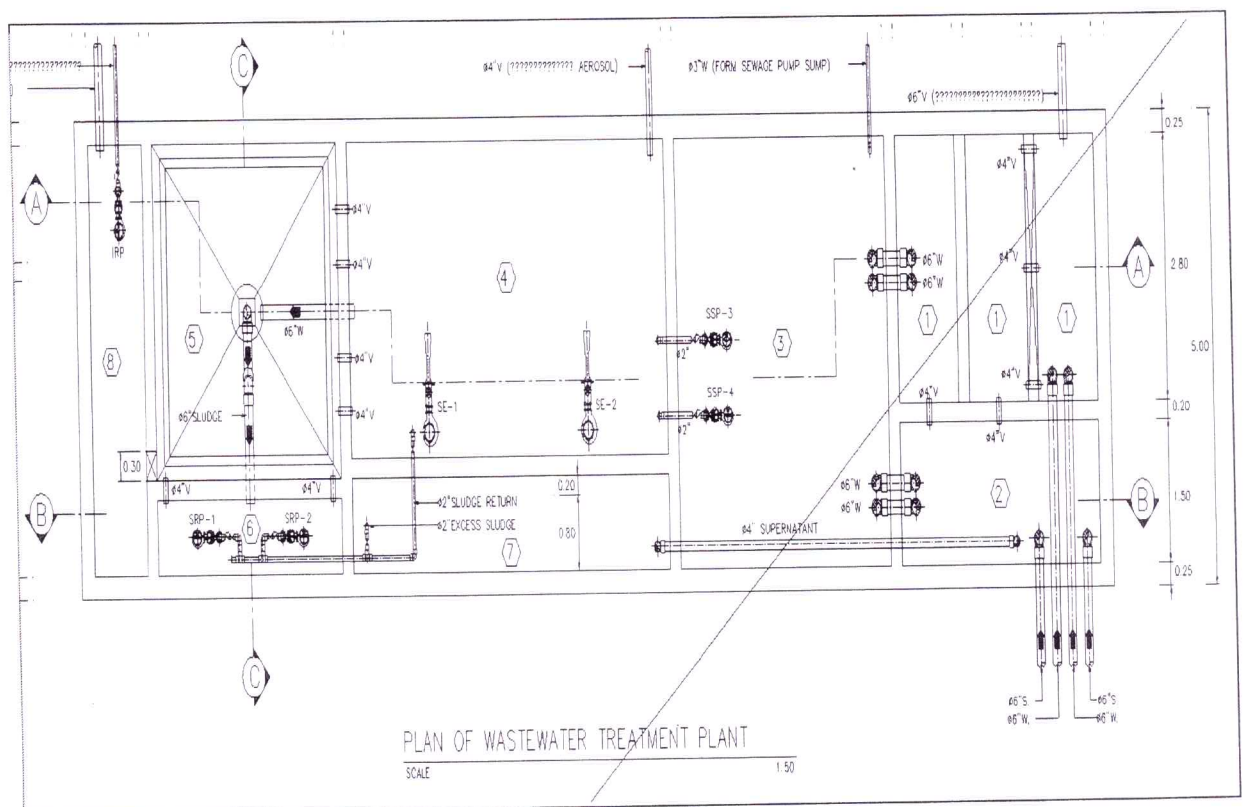
โดยแสดงข้อความอันเป็นเท็จ ต้องระวางโทษจำคุกไม่เกินหนึ่งปี หรือปรับไม่เกิน

หนึ่งแสนบาท หรือทั้งจำทั้งปรับตามมาตรา ๑๐๗

แบบบันทึกรายละเอียดของสถิติและข้อมูลซึ่งแสดงผลการทำงานของระบบบำบัดน้ำเสีย
ของแหล่งกำเนิดมลพิษ

แหล่งกำเนิดมลพิษ ตั้งอยู่เลขที่ 669 หมู่ที่ - ซอย -
ถนน โพศรี แขวง/ตำบล หมากร้าง เขต/อำเภอ เมือง
จังหวัด อุดรธานี โทรศัพท์ 042-241998 ต่อ 107 โทรสาร 042-241404 มี
นิติบุคคลอาคารชุดแอสปายอุดรธานี เป็นเจ้าของ หรือ ผู้ครอบครอง
แหล่งกำเนิดมลพิษ ประกอบกิจการประเภท อาคารพักอาศัย
ใบอนุญาตเลขที่ (ถ้ามี) - ออกให้โดย -
หมดอายุ

ซึ่งมีแผนผังแสดงการทำงานของระบบบำบัดน้ำเสีย ดังนี้



ได้จัดเก็บสถิติและข้อมูลแสดงผลการทำงานของระบบบำบัดน้ำเสียปรากฏตามตาราง ดังนี้

สถิติและข้อมูลที่เกิดขึ้นจากแหล่งกำเนิดมลพิษ												
วัน เดือน ปี	ปริมาณ การใช้ ไฟฟ้า ของ ระบบ บำบัดน้ำ เสีย (หน่วย)	ปริมาณ น้ำใช้ ในทุรกิจกรรม ของ แหล่งกำเนิด มลพิษ (ลบ.ม.)	ปริมาณน้ำ เสียที่เข้า ระบบ บำบัดน้ำเสีย (ลบ.ม.)	การระบาย น้ำทิ้งจากระบบ บำบัดน้ำเสีย (ระบาย/ ไม่ระบาย)	ปริมาณ สารเคมีหรือ สารสกัด ชีวภาพที่ใช้ (ชื่อ/ปริมาณ) (ลิตรหรือ กิโลกรัม)	การทำงานของระบบบำบัดน้ำเสีย						ปริมาณ ตะกอน ส่วนเกิน ที่เกิดขึ้นจาก ระบบบำบัด น้ำเสียที่นำไป กำจัด (ลบ.ม.)
						ระบบบำบัด น้ำเสีย (ปกติ/ผิดปกติ)	เครื่อง สูบน้ำ (ปกติ/ ผิดปกติ)	เครื่องเติม อากาศ (ปกติ/ ผิดปกติ)	เครื่องกลั่น ผสมน้ำเสีย (ปกติ/ ผิดปกติ)	เครื่องกวน/ ผสมสารเคมี (ปกติ/ ผิดปกติ)	เครื่องสูบล้าง ตะกอน (ปกติ/ ผิดปกติ)	อื่นๆ (ระบุ) (ปกติ/ ผิดปกติ)
1/5/66	4291.0	9.90	9.92	ระบาย	—	ปกติ	ปกติ	ปกติ	—	—	ปกติ	—
2/5/66	4247.3	92.70	74.16	ระบาย	—	ปกติ	ปกติ	ปกติ	—	—	ปกติ	—
3/5/66	4246.1	16.10	12.84	ระบาย	—	ปกติ	ปกติ	ปกติ	—	—	ปกติ	—
4/5/66	4248.9	117.70	94.16	ระบาย	—	ปกติ	ปกติ	ปกติ	—	—	ปกติ	—
5/5/66	4700.3	70.70	56.56	ระบาย	—	ปกติ	ปกติ	ปกติ	—	—	ปกติ	—
6/5/66	4705.1	84.5	64.6	ระบาย	—	ปกติ	ปกติ	ปกติ	—	—	ปกติ	—
7/5/66	4307.0	145.0	116.0	ระบาย	—	ปกติ	ปกติ	ปกติ	—	—	ปกติ	—
8/5/66	4710.7	57.0	47.6	ระบาย	—	ปกติ	ปกติ	ปกติ	—	—	ปกติ	—
9/5/66	4717.5	50.6	40.48	ระบาย	—	ปกติ	ปกติ	ปกติ	—	—	ปกติ	—
10/5/66	4415.2	137.4	109.92	ระบาย	—	ปกติ	ปกติ	ปกติ	—	—	ปกติ	—
11/5/66	4318.7	12.9	10.32	ระบาย	—	ปกติ	ปกติ	ปกติ	—	—	ปกติ	—
12/5/66	4321.4	170.1	104.04	ระบาย	—	ปกติ	ปกติ	ปกติ	—	—	ปกติ	—
13/5/66	4724.2	119.1	39.52	ระบาย	—	ปกติ	ปกติ	ปกติ	—	—	ปกติ	—
14/5/66	4322.1	145.4	116.32	ระบาย	—	ปกติ	ปกติ	ปกติ	—	—	ปกติ	—
15/5/66	4339.9	21.9	17.52	ระบาย	—	ปกติ	ปกติ	ปกติ	—	—	ปกติ	—
16/5/66	4774.7	100.7	50.76	ระบาย	—	ปกติ	ปกติ	ปกติ	—	—	ปกติ	—


สถิติและข้อมูลที่เกิดขึ้นจากแหล่งกำเนิดมลพิษ

สถิติและข้อมูลที่เกิดขึ้นจากแหล่งกำเนิดมลพิษ														
วัน เดือน ปี	ปริมาณ การใช้ ไฟฟ้า ของ ระบบ บำบัดน้ำ เสีย (หน่วย)	ปริมาณ น้ำใช้ ในกิจกรรม ของ แหล่งกำเนิด มลพิษ (ลบ.ม.)	ปริมาณน้ำ เสียที่เข้า ระบบ บำบัดน้ำเสีย (ลบ.ม.)	การระบาย น้ำทิ้งจากระบบ บำบัดน้ำเสีย (ระบาย/ ไม่ระบาย)	ปริมาณ สารเคมีหรือ สารสกัด ชีวภาพที่ใช้ (ชื่อ/ปริมาณ) (ลิตรหรือ กิโลกรัม)	การทำงานของระบบบำบัดน้ำเสีย							ปริมาณ ตะกอน ส่วนเกิน ที่เกิดขึ้นจาก ระบบบำบัด น้ำเสียที่นำไป กำจัด (ลบ.ม.)	ปัญหา อุปสรรค และ แนวทาง แก้ไข
						ระบบบำบัด น้ำเสีย (ปกติ/ผิดปกติ)	เครื่อง สูบน้ำ (ปกติ/ ผิดปกติ)	เครื่องเติม อากาศ (ปกติ/ ผิดปกติ)	เครื่องทวน ผสมน้ำเสีย (ปกติ/ ผิดปกติ)	เครื่องทวน ผสมสารเคมี (ปกติ/ ผิดปกติ)	เครื่องสูบ ตะกอน (ปกติ/ ผิดปกติ)	อื่นๆ (ระบุ) (ปกติ/ ผิดปกติ)		
17/5/66	4377.2	47.1	37.6	ระบาย	-	ปกติ	ปกติ	ปกติ	-	-	ปกติ	-	-	-
18/5/66	4440.4	48.6	78.9	ระบาย	-	ปกติ	ปกติ	ปกติ	-	-	ปกติ	-	-	-
19/5/66	4743.7	110.0	84.0	ระบาย	-	ปกติ	ปกติ	ปกติ	-	-	ปกติ	-	-	-
20/5/66	4446.6	40.4	56.56	ระบาย	-	ปกติ	ปกติ	ปกติ	-	-	ปกติ	-	-	-
21/5/66	4350.0	114.10	92.04	ระบาย	-	ปกติ	ปกติ	ปกติ	-	-	ปกติ	-	-	-
22/5/66	4752.6	28.1	22.48	ระบาย	-	ปกติ	ปกติ	ปกติ	-	-	ปกติ	-	-	-
23/5/66	4355.1	111.1	88.88	ระบาย	-	ปกติ	ปกติ	ปกติ	-	-	ปกติ	-	-	-
24/5/66	4358.0	51.6	41.98	ระบาย	-	ปกติ	ปกติ	ปกติ	-	-	ปกติ	-	-	-
25/5/66	4300.8	134.8	104.84	ระบาย	-	ปกติ	ปกติ	ปกติ	-	-	ปกติ	-	-	-
26/5/66	4363.4	52.0	41.6	ระบาย	-	ปกติ	ปกติ	ปกติ	-	-	ปกติ	-	-	-
27/5/66	4467.1	46.6	13.28	ระบาย	-	ปกติ	ปกติ	ปกติ	-	-	ปกติ	-	-	-
28/5/66	4340.4	141.60	117.28	ระบาย	-	ปกติ	ปกติ	ปกติ	-	-	ปกติ	-	-	-
29/5/66	4343.3	46.40	37.44	ระบาย	-	ปกติ	ปกติ	ปกติ	-	-	ปกติ	-	-	-
30/5/66	4474.6	172.20	104.76	ระบาย	-	ปกติ	ปกติ	ปกติ	-	-	ปกติ	-	-	-
31/5/66	4474.4	56.2	44.96	ระบาย	-	ปกติ	ปกติ	ปกติ	-	-	ปกติ	-	-	-

หมายเหตุ

๑. ให้กรอกรสถิติและข้อมูลเฉพาะในกรณีที่มีสถิติและข้อมูลนั้นๆ ในแต่ละวัน
๒. ในกรณีที่ระบบบำบัดน้ำเสียที่มีการติดตั้งเครื่องตรวจวัดคุณภาพน้ำทั้งแบบอัตโนมัติ ให้แนบผลการตรวจวัดคุณภาพน้ำทั้งทุกวันแยกตามพารามิเตอร์ที่ตรวจวัด และทำการสรุปผลเป็นสถิติและข้อมูลรายเดือน

ขอรับรองว่าการบันทึกสถิติและข้อมูลตามตารางข้างต้นถูกต้องทุกประการ

() เจ้าของหรือผู้ครอบครองแหล่งกำเนิดมลพิษ

() ผู้ควบคุมระบบบำบัดน้ำเสีย

(.....)

ใบอนุญาตเลขที่ หมดอายุ

ออกให้โดย

..... ผู้รับจ้างให้บริการบำบัดน้ำเสีย

(.....)

ใบอนุญาตเลขที่ หมดอายุ

ออกให้โดย

รายงานสรุปผลการทำงานของระบบบำบัดน้ำเสีย

ชื่อแหล่งกำเนิดมลพิษ : นิติบุคคลอาคารชุดแอสปายอุดรธานี

แหล่งกำเนิดมลพิษ ตั้งอยู่เลขที่ : 669

หมู่ที่ : 2

ซอย : บ้านโพธิ์สว่าง

ถนน : โพธิ์

แขวง/ตำบล : หมากร้าง

เขต/ตำบล : เมืองอุดรธานี

จังหวัด : อุดรธานี

โทรศัพท์ : 042241998 ต่อ 107

โทรสาร : 042241404

มี : นิติบุคคลอาคารชุดแอสปายอุดรธานี เป็นเจ้าของหรือผู้ครอบครองแหล่งกำเนิดมลพิษ

ประกอบกิจการประเภท : อาคารชุด

ประเภทย่อย : ประเภท ข ตั้งแต่ 100 ห้องแต่ไม่ถึง 500 จำนวนห้อง : 413

สังกัด : อื่นๆ

ใบอนุญาตเลขที่ (ถ้ามี) :

ออกให้โดย :

หมดอายุ :

ในการนี้ ขอรายงานสรุปผลการทำงานของระบบบำบัดน้ำเสีย ของแหล่งกำเนิดมลพิษสำหรับ เดือน พฤษภาคม พ.ศ. 2566 ตามที่ได้กำหนดในมาตรา 80 แห่งพระราชบัญญัติส่งเสริมและรักษาคุณภาพสิ่งแวดล้อมแห่งชาติ พ.ศ. 2535 ในฐานะ

ลงชื่อ นายปริญญาพล สีนวลแล เจ้าของหรือผู้ครอบครองแหล่งกำเนิดมลพิษ

ลงชื่อ _____ ผู้ควบคุมระบบบำบัดน้ำเสีย

ใบอนุญาตเลขที่ _____ หมดอายุ _____

ออกให้โดย _____

ลงชื่อ _____ ผู้รับจ้างให้บริการบำบัดน้ำเสีย

ใบอนุญาตเลขที่ _____ หมดอายุ _____

ออกให้โดย _____

2. ข้อมูลเกี่ยวกับระบบน้ำเสีย และแหล่งรองรับน้ำทิ้ง

(1) ประเภท / ชนิดของระบบบำบัดน้ำเสีย

1. ระบบบำบัดน้ำเสียแบบบ่อเติมอากาศ (Aerated Lagoon หรือ AL)

ความสามารถในการบำบัดน้ำเสีย

200.00 ลบ.ม./วัน

(2) การทำงานของระบบบำบัดน้ำเสีย

[X] แบบต่อเนื่อง 24 ชั่วโมง/วัน

[] แบบไม่ต่อเนื่อง (ระบุ)

(3) อุปกรณ์และเครื่องมือที่ใช้ในระบบบำบัดน้ำเสีย

[X] เครื่องสูบน้ำ

[X] ระบบเติมอากาศ

[] เครื่องกวน/ผสมน้ำเสีย

[] เครื่องกวน/ผสมสารเคมี

[X] เครื่องสูบลาก่อน

[] อื่นๆ

[] อื่นๆ

[] อื่นๆ

(4) แหล่งรองรับน้ำทิ้ง (ระบุ) น้ำที่ผ่านการบำบัดแล้วใช้รดน้ำต้นไม้ภายในอาคาร ที่เหลือระบายลงท่อสาธารณะ

(5) วิธีจัดการตะกอนที่เกิดขึ้นจากระบบบำบัดน้ำเสียและวิธีการกำจัด รดสูบล้าง

3. สรุปผลการดำเนินงานของระบบบำบัดน้ำเสียเป็นรายเดือน

- | | |
|---|---|
| (1) ปริมาณการใช้ไฟฟ้าของระบบบำบัดน้ำเสีย (หน่วย) | 87,400 หน่วย |
| (2) ปริมาณน้ำใช้ในทุกกิจกรรมของแหล่งกำเนิดมลพิษ (ลบ.ม.) | 2,423.300 ลบ.ม. |
| (3) ปริมาณน้ำเสียที่เข้าระบบบำบัดน้ำเสีย (ลบ.ม.) | 1,938.640 ลบ.ม. |
| (4) การระบายน้ำทิ้งจากระบบบำบัดน้ำเสีย | <input checked="" type="checkbox"/> ระบายทุกวัน |
| | <input type="checkbox"/> ระบายบางวัน (ระบุจำนวนวันที่ระบาย) วัน |
| | <input type="checkbox"/> ไม่ระบายเลย |
| (5) ปริมาณสารเคมี หรือสารสกัดชีวภาพที่ใช้ | ปริมาณ หน่วย |
| 1. | 0.000 กิโลกรัม |
| (6) การทำงานของระบบบำบัดน้ำเสีย | |
| ระบบบำบัดน้ำเสีย | <input checked="" type="checkbox"/> ปกติ <input type="checkbox"/> ผิดปกติ |
| เครื่องสูบน้ำ | <input checked="" type="checkbox"/> ปกติ <input type="checkbox"/> ผิดปกติ |
| ระบบเติมอากาศ | <input checked="" type="checkbox"/> ปกติ <input type="checkbox"/> ผิดปกติ |
| เครื่องสูบล้างตะกอน | <input checked="" type="checkbox"/> ปกติ <input type="checkbox"/> ผิดปกติ |
| (7) ปริมาณตะกอนส่วนเกินที่เกิดขึ้นจากระบบบำบัดน้ำเสียที่นำไปกำจัด | 0.00 กิโลกรัม |
| (8) ปัญหา อุปสรรค และแนวทางแก้ไข | |

คำเตือน ๑. เจ้าของหรือผู้ครอบครองแหล่งกำเนิดมลพิษ ผู้ควบคุมระบบบำบัดน้ำเสีย หรือผู้รับจ้าง

ให้บริการบำบัดน้ำเสียผู้ใดไม่จัดเก็บสถิติ ข้อมูล หรือไม่ทำบันทึกหรือรายงาน

ตามมาตรา ๘๐ ต้องระวางโทษจำคุกไม่เกินหนึ่งเดือน หรือปรับไม่เกินหนึ่งหมื่นบาท

หรือทั้งจำทั้งปรับตามมาตรา ๑๐๖

๒. ผู้ควบคุมระบบบำบัดน้ำเสียหรือผู้รับจ้างให้บริการบำบัดน้ำเสียผู้ใดทำบันทึกหรือรายงาน

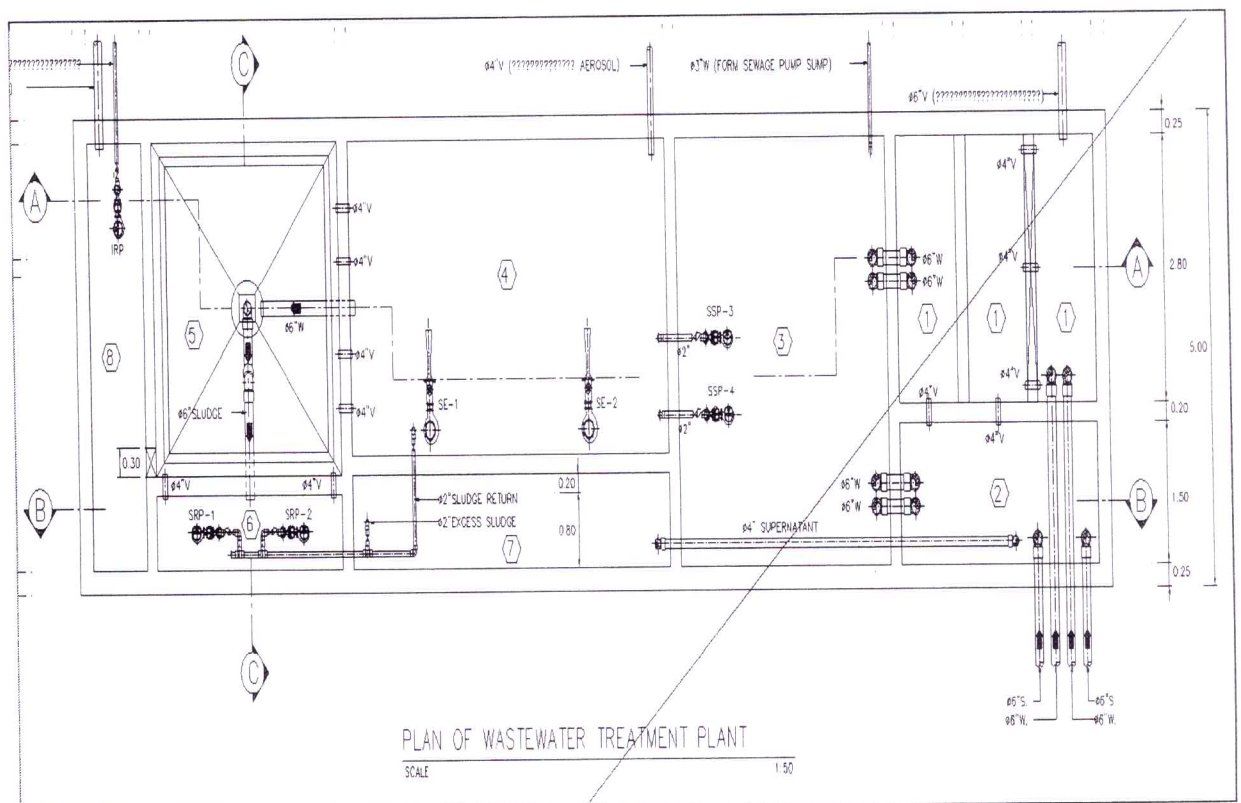
โดยแสดงข้อความอันเป็นเท็จ ต้องระวางโทษจำคุกไม่เกินหนึ่งปี หรือปรับไม่เกิน

หนึ่งแสนบาท หรือทั้งจำทั้งปรับตามมาตรา ๑๐๗

แบบบันทึกรายละเอียดของสถิติและข้อมูลซึ่งแสดงผลการทำงานของระบบบำบัดน้ำเสีย
ของแหล่งกำเนิดมลพิษ

แหล่งกำเนิดมลพิษ ตั้งอยู่เลขที่ 669 หมู่ที่ - ซอย -
ถนน โพธิ์ แขวง/ตำบล หมากร้าง เขต/อำเภอ เมือง
จังหวัด อุตรธานี โทรศัพท์ 042-241998 ต่อ 107 โทรสาร 042-241404 มี
นิติบุคคลอาคารชุดเอสพายอุตรธานี เป็นเจ้าของ หรือ ผู้ครอบครอง
แหล่งกำเนิดมลพิษ ประกอบกิจการประเภท อาคารพักอาศัย
ใบอนุญาตเลขที่ (ถ้ามี) - ออกให้โดย -
หมดอายุ

ซึ่งมีแผนผังแสดงการทำงานของระบบบำบัดน้ำเสีย ดังนี้



ได้จัดเก็บสถิติและข้อมูลแสดงผลการทำงานของระบบบำบัดน้ำเสียปรากฏตามตาราง ดังนี้

สถิติและข้อมูลที่ได้จากแหล่งกำเนิดมลพิษ


วัน เดือน ปี	ปริมาณ การใช้ ไฟฟ้า ของ ระบบ บำบัดน้ำ เสีย (หน่วย)	ปริมาณ น้ำใช้ ในทุรกิจกรรม ของ แหล่งกำเนิด มลพิษ (ลบ.ม.)	ปริมาณน้ำ เสียที่เข้า ระบบ บำบัดน้ำเสีย (ลบ.ม.)	การระบาย น้ำทิ้งจากระบบ บำบัดน้ำเสีย (ระบาย/ ไม่ระบาย)	ปริมาณ สารเคมีหรือ สารสกัด ชีวภาพที่ใช้ (ชื่อ/ปริมาณ) (ลิตรหรือ กิโลกรัม)	การทำงานของระบบบำบัดน้ำเสีย							ปริมาณ ตะกอน ส่วนเกิน ที่เกิดขึ้นจาก ระบบบำบัด น้ำเสียที่นำไป กำจัด (ลบ.ม.)	ปัญหา อุปสรรค และ แนวทาง แก้ไข	ลายมือชื่อ ผู้บันทึก
						ระบบบำบัด น้ำเสีย (ปกติ/ผิดปกติ)	เครื่อง สูบน้ำ (ปกติ/ ผิดปกติ)	เครื่องเติม อากาศ (ปกติ/ ผิดปกติ)	เครื่องกลั่น ผสมน้ำเสีย (ปกติ/ ผิดปกติ)	เครื่องกลั่น ผสมสารเคมี (ปกติ/ ผิดปกติ)	เครื่องสูบล ตะกอน (ปกติ/ ผิดปกติ)	อื่นๆ (ระบุ) (ปกติ/ ผิดปกติ)			
1/6/66	438.8	121.60	97.28	ระเหย	-	ปกติ	ปกติ	ปกติ	-	-	ปกติ	-	-	-	สุจิตา
2/6/66	478.6	69.9	55.92	ระเหย	-	ปกติ	ปกติ	ปกติ	-	-	ปกติ	-	-	-	สุจิตา
3/6/66	477.5	15.7	12.56	ระเหย	-	ปกติ	ปกติ	ปกติ	-	-	ปกติ	-	-	-	สุจิตา
4/6/66	430.3	49.4	74.72	ระเหย	-	ปกติ	ปกติ	ปกติ	-	-	ปกติ	-	-	-	สุจิตา
5/6/66	479.2	159.2	87.36	ระเหย	-	ปกติ	ปกติ	ปกติ	-	-	ปกติ	-	-	-	สุจิตา
6/6/66	439.1	56.3	53.04	ระเหย	-	ปกติ	ปกติ	ปกติ	-	-	ปกติ	-	-	-	สุจิตา
7/6/66	439.5	84.5	67.6	ระเหย	-	ปกติ	ปกติ	ปกติ	-	-	ปกติ	-	-	-	สุจิตา
8/6/66	440.8	50.5	48.4	ระเหย	-	ปกติ	ปกติ	ปกติ	-	-	ปกติ	-	-	-	สุจิตา
9/6/66	440.6	111.20	88.96	ระเหย	-	ปกติ	ปกติ	ปกติ	-	-	ปกติ	-	-	-	สุจิตา
10/6/66	440.0	54.0	43.2	ระเหย	-	ปกติ	ปกติ	ปกติ	-	-	ปกติ	-	-	-	สุจิตา
11/6/66	440.9	41.2	32.96	ระเหย	-	ปกติ	ปกติ	ปกติ	-	-	ปกติ	-	-	-	สุจิตา
12/6/66	441.2	107.6	46.04	ระเหย	-	ปกติ	ปกติ	ปกติ	-	-	ปกติ	-	-	-	สุจิตา
13/6/66	441.1	97.5	78.0	ระเหย	-	ปกติ	ปกติ	ปกติ	-	-	ปกติ	-	-	-	สุจิตา
14/6/66	441.4	0.0	0.0	ระเหย	-	ปกติ	ปกติ	ปกติ	-	-	ปกติ	-	-	-	สุจิตา
15/6/66	442.7	60.9	48.72	ระเหย	-	ปกติ	ปกติ	ปกติ	-	-	ปกติ	-	-	-	สุจิตา
16/6/66	442.1	74.0	59.2	ระเหย	-	ปกติ	ปกติ	ปกติ	-	-	ปกติ	-	-	-	สุจิตา

สถิติและข้อมูลที่เกิดขึ้นจากแหล่งกำเนิดมลพิษ															
วัน เดือน ปี	ปริมาณ การใช้ ไฟฟ้า ของ ระบบ บำบัดน้ำ เสีย (หน่วย)	ปริมาณ น้ำใช้ ในทุกกิจกรรม ของ แหล่งกำเนิด มลพิษ (ลบ.ม.)	ปริมาณน้ำ เสียที่เข้า ระบบ บำบัดน้ำเสีย (ลบ.ม.)	การระบาย น้ำทิ้งจากระบบ บำบัดน้ำเสีย (ระบาย/ ไม่ระบาย)	ปริมาณ สารเคมีหรือ สารสกัด ชีวภาพที่ใช้ (ชื่อ/ปริมาณ) (ลิตรหรือ กิโลกรัม)	การทำงานของระบบบำบัดน้ำเสีย						ปริมาณ ตะกอน ส่วนเกิน ที่เกิดขึ้นจาก ระบบบำบัด น้ำเสียที่นำไป กำจัด (ลบ.ม.)	ปัญหา อุปสรรค และ แนวทาง แก้ไข	ลายมือชื่อ ผู้บันทึก	
						ระบบบำบัด น้ำเสีย (ปกติ/ผิดปกติ)	เครื่อง สูบน้ำ (ปกติ/ ผิดปกติ)	เครื่องเติม อากาศ (ปกติ/ ผิดปกติ)	เครื่องเติม ผสมน้ำเสีย (ปกติ/ ผิดปกติ)	เครื่องกรอง/ ผสมสารเคมี (ปกติ/ ผิดปกติ)	เครื่องสูบน้ำ ตะกอน (ปกติ/ ผิดปกติ)				อื่นๆ (ระบุ) (ปกติ/ ผิดปกติ)
17/6/66	4426.7	42.1	54.68	ขณะ	—	ปกติ	ปกติ	ปกติ	—	—	ปกติ	—	—	—	—
18/6/66	4431.1	77.2	67.76	ระบ	—	ปกติ	ปกติ	ปกติ	—	—	ปกติ	—	—	—	—
19/6/66	4444.9	91.8	43.44	ขณะ	—	ปกติ	ปกติ	ปกติ	—	—	ปกติ	—	—	—	—
20/6/66	4448.1	26.4	27.12	ระบ	—	ปกติ	ปกติ	ปกติ	—	—	ปกติ	—	—	—	—
21/6/66	4440.3	106.1	34.85	ระบ	—	ปกติ	ปกติ	ปกติ	—	—	ปกติ	—	—	—	—
22/6/66	4443.2	56.3	45.04	ระบ	—	ปกติ	ปกติ	ปกติ	—	—	ปกติ	—	—	—	—
23/6/66	4444.1	60.4	46.92	ระบ	—	ปกติ	ปกติ	ปกติ	—	—	ปกติ	—	—	—	—
24/6/66	4449.5	87.3	69.84	ระบ	—	ปกติ	ปกติ	ปกติ	—	—	ปกติ	—	—	—	—
25/6/66	4452.8	13.5	10.4	ระบ	—	ปกติ	ปกติ	ปกติ	—	—	ปกติ	—	—	—	—
26/6/66	4455.6	84.9	64.92	ระบ	—	ปกติ	ปกติ	ปกติ	—	—	ปกติ	—	—	—	—
27/6/66	4458.4	65.5	52.4	ระบ	—	ปกติ	ปกติ	ปกติ	—	—	ปกติ	—	—	—	—
28/6/66	4461.6	31.3	25.04	ระบ	—	ปกติ	ปกติ	ปกติ	—	—	ปกติ	—	—	—	—
29/6/66	4467.9	77.5	62.0	ระบ	—	ปกติ	ปกติ	ปกติ	—	—	ปกติ	—	—	—	—
30/6/66	4467.4	127.0	101.60	ระบ	—	ปกติ	ปกติ	ปกติ	—	—	ปกติ	—	—	—	—

๔๘๕,๖ ๗๗๗

หมายเหตุ

1. ให้กรอกสถิติและข้อมูลเฉพาะในกรณีที่มีสถิติและข้อมูลนั้นๆ ในแต่ละวัน
2. ในกรณีระบบบับนำเสียที่มีสถิติเครื่องตรวจวัดคุณภาพน้ำทั้งแบบอัตโนมัติ ให้แนบผลการตรวจวัดคุณภาพน้ำทั้งวันแยกตามพารามิเตอร์ที่ตรวจวัด และทำการสรุปผลเป็นสถิติและข้อมูลรายเดือน

ขอรับรองว่าการบันทึกสถิติและข้อมูลตามตารางข้างต้นถูกต้องทุกประการ
() เจ้าของหรือผู้ครอบครองแหล่งกำเนิดมลพิษ
(ปฐิตกมล สันตผล) ผู้ควบคุมระบบบำบัดน้ำเสีย
(.....)
ใบอนุญาตเลขที่ หมดอายุ
ออกให้โดย
..... ผู้รับจ้างให้บริการบำบัดน้ำเสีย
(.....)
ใบอนุญาตเลขที่ หมดอายุ
ออกให้โดย

รายงานสรุปผลการทำงานของระบบบำบัดน้ำเสีย

ชื่อแหล่งกำเนิดมลพิษ : นิติบุคคลอาคารชุดแอสปายอุดรธานี

แหล่งกำเนิดมลพิษ ตั้งอยู่เลขที่ : 669

หมู่ที่ : 2

ซอย : บ้านโพธิ์สว่าง

ถนน : โพศรี

แขวง/ตำบล : หมากร้าง

เขต/ตำบล : เมืองอุดรธานี

จังหวัด : อุดรธานี

โทรศัพท์ : 042241998 ต่อ 107

โทรสาร : 042241404

มี : นิติบุคคลอาคารชุดแอสปายอุดรธานี เป็นเจ้าของหรือผู้ครอบครองแหล่งกำเนิดมลพิษ

ประกอบกิจการประเภท : อาคารชุด

ประเภทย่อย : ประเภท ข ตั้งแต่ 100 ห้องแต่ไม่ถึง 500 จำนวนห้อง : 413

สังกัด : อื่นๆ

ใบอนุญาตเลขที่ (ถ้ามี) :

ออกให้โดย :

หมดอายุ :

ในการนี้ ขอรายงานสรุปผลการทำงานของระบบบำบัดน้ำเสีย ของแหล่งกำเนิดมลพิษสำหรับ เดือน มิถุนายน พ.ศ. 2566 ตามที่ได้กำหนดในมาตรา 80 แห่งพระราชบัญญัติส่งเสริมและรักษาคุณภาพสิ่งแวดล้อมแห่งชาติ พ.ศ. 2535 ในฐานะ

ลงชื่อ นายปริญญาพล สีนวลแล เจ้าของหรือผู้ครอบครองแหล่งกำเนิดมลพิษ

ลงชื่อ _____ ผู้ควบคุมระบบบำบัดน้ำเสีย

ใบอนุญาตเลขที่ _____ หมดอายุ _____

ออกให้โดย _____

ลงชื่อ _____ ผู้รับจ้างให้บริการบำบัดน้ำเสีย

ใบอนุญาตเลขที่ _____ หมดอายุ _____

ออกให้โดย _____

2. ข้อมูลเกี่ยวกับระบบน้ำเสีย และแหล่งรองรับน้ำทิ้ง

(1) ประเภท / ชนิดของระบบบำบัดน้ำเสีย

1. ระบบบำบัดน้ำเสียแบบบ่อเติมอากาศ (Aerated Lagoon หรือ AL)

ความสามารถในการบำบัดน้ำเสีย

200.00 ลบ.ม./วัน

(2) การทำงานของระบบบำบัดน้ำเสีย

[X] แบบต่อเนื่อง 24 ชั่วโมง/วัน

[] แบบไม่ต่อเนื่อง (ระบุ)

(3) อุปกรณ์และเครื่องมือที่ใช้ในระบบบำบัดน้ำเสีย

[X] เครื่องสูบน้ำ

[X] ระบบเติมอากาศ

[] เครื่องกวน/ผสมน้ำเสีย

[] เครื่องกวน/ผสมสารเคมี

[X] เครื่องสูบลำโพง

[] อื่นๆ

[] อื่นๆ

[] อื่นๆ

(4) แหล่งรองรับน้ำทิ้ง (ระบุ) น้ำที่ผ่านการบำบัดแล้วใช้รดน้ำต้นไม้ภายในอาคาร ที่เหลือระบายลงท่อสาธารณะ

(5) วิธีจัดการตะกอนที่เกิดขึ้นจากระบบบำบัดน้ำเสียและวิธีการกำจัด รดสูบส้วม

3. สรุปผลการทำงานของระบบบำบัดน้ำเสียเป็นรายเดือน

- | | |
|---|---|
| (1) ปริมาณการใช้ไฟฟ้าของระบบบำบัดน้ำเสีย (หน่วย) | 85.600 หน่วย |
| (2) ปริมาณน้ำใช้ในทุกกิจกรรมของแหล่งกำเนิดมลพิษ (ลบ.ม.) | 1,969.800 ลบ.ม. |
| (3) ปริมาณน้ำเสียที่เข้าระบบบำบัดน้ำเสีย (ลบ.ม.) | 1,575.840 ลบ.ม. |
| (4) การระบายน้ำทิ้งจากระบบบำบัดน้ำเสีย | [X] ระบายทุกวัน |
| | [] ระบายบางวัน (ระบุจำนวนวันที่ระบาย) วัน |
| | [] ไม่ระบายเลย |

(5) ปริมาณสารเคมี หรือสารสกัดชีวภาพที่ใช้	ปริมาณ หน่วย
1.	0.000 กิโลกรัม

(6) การทำงานของระบบบำบัดน้ำเสีย

- | | | |
|------------------|------------|-------------|
| ระบบบำบัดน้ำเสีย | [X] ปกติ | [] ผิดปกติ |
| เครื่องสูบน้ำ | [X] ปกติ | [] ผิดปกติ |
| ระบบเติมอากาศ | [X] ปกติ | [] ผิดปกติ |
| เครื่องสูบลำไส้ | [X] ปกติ | [] ผิดปกติ |

(7) ปริมาณตะกอนส่วนเกินที่เกิดขึ้นจากระบบบำบัดน้ำเสียที่นำไปกำจัด 0.00 กิโลกรัม

(8) ปัญหา อุปสรรค และแนวทางแก้ไข

- คำเตือน ๑. เจ้าของหรือผู้ครอบครองแหล่งกำเนิดมลพิษ ผู้ควบคุมระบบบำบัดน้ำเสีย หรือผู้รับจ้างให้บริการบำบัดน้ำเสียผู้ใดไม่จัดเก็บสถิติ ข้อมูล หรือไม่ทำบันทึกหรือรายงานตามมาตรา ๘๐ ต้องระวางโทษจำคุกไม่เกินหนึ่งเดือน หรือปรับไม่เกินหนึ่งหมื่นบาท หรือทั้งจำทั้งปรับตามมาตรา ๑๐๖
๒. ผู้ควบคุมระบบบำบัดน้ำเสียหรือผู้รับจ้างให้บริการบำบัดน้ำเสียผู้ใดทำบันทึกหรือรายงานโดยแสดงข้อความอันเป็นเท็จ ต้องระวางโทษจำคุกไม่เกินหนึ่งปี หรือปรับไม่เกินหนึ่งแสนบาท หรือทั้งจำทั้งปรับตามมาตรา ๑๐๗